

Planta

## Ficha Técnica Comercial

Elaboración: 29/08/2022

Clave: PSC-VIN0612RYUMA1-02

### VINTEX RUSTICO YUMA 6/12

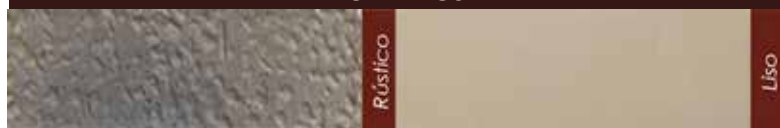
Tabique Hueco industrializado de alta resistencia

Tipo de pieza: Hueca

La pieza HUECA del sistema, su diseño permite al desarrollador ocultar la presencia de estructuras e instalaciones. Por su color en masa y textura es ideal en interiores y exteriores. Con su gran variedad de diseño es ideal para la expresión final de cada proyecto.

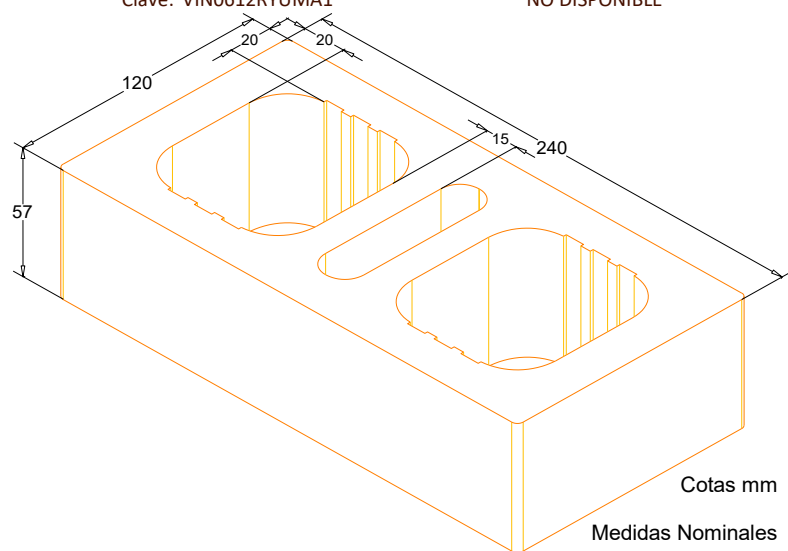


#### ACABADOS



Clave: VIN0612RYUMA1

NO DISPONIBLE



Cotas mm

Medidas Nominales

-Consultar las últimas actualizaciones y revisiones de este documento en la página oficial de Productos PROBARRO S.A de C.V. [www.probarro.com.mx](http://www.probarro.com.mx)

-De acuerdo a la norma NMX-C-404-ONNCCCE -VIGENTE, todos los lotes de piezas fabricadas se ensayan y validan de manera interna y cumplen con las especificaciones requeridas.

-El Valor RTs se compone del sustrato base (pieza+mortero), puede incluir acabado interior y exterior.

-El valor Gm y Em se calculan según la fórmula de las NTCM – vigente.

-Las imágenes mostradas son de uso ilustrativo, pueden variar de color por procesos de impresión.

-La tonalidad de la pieza y/o acabado puede variar de un lote a otro.

-Confirmar la cantidad de piezas por pallet y transporte con su asesor comercial.

-Para la limpieza final de muros hechos de ladrillo caravista "natural" se recomienda el uso de productos para barro, no se recomienda ácido muriático.

-Para mayor información consulte al departamento técnico.

Tel: (55) 5365 2382

ventas@probarro.com.mx

probarro.com.mx

DIMENSIONES REALES (cm)		
5.7	12.0	24.0
alto	ancho	largo
Tolerancia dimensional en altura, ancho y largo: ± 3 mm		
ESPESOR DE PAREDES Y AREA NETA		
20.0	15.0	54.93%
Exteriores (mm)	Interiores (mm)	Área Neta %
CARACTERISTICAS DEL SISTEMA		
Pzas/m <sup>2</sup>	59.70	Pzas
Peso/pieza	1.70	kg
Espesor de muro	12.00	cm
Consumo de mortero	14.24	Lt/m <sup>2</sup>
W solo con mortero	132.83	kg/m <sup>2</sup>
W Castillos Ahogado	139.81	kg/m <sup>2</sup>
W Castillos Exteriores	155.19	kg/m <sup>2</sup>
INFORMACION DE ENTREGA		
Piezas / pallet	480	pzas
Peso Pallet	816.00	kg
Rendimiento Pallet	8.04	m <sup>2</sup>
CARACTERISTICAS TECNICAS		
* Resistencia Promedio Compresión Simple (f <sub>p</sub> )	120.00	kg/cm <sup>2</sup>
* Resistencia Compresión de la Mampostería (f <sub>m</sub> )	40.00	kg/cm <sup>2</sup>
* Resistencia Compresión Diagonal Muretes (V <sub>m</sub> )	3.00	kg/cm <sup>2</sup>
* Modulo de Elasticidad de la Mampostería (Em)	24000	kg/cm <sup>2</sup>
* Modulo Rigidez a Cortante de Mampostería (Gm)	4800	kg/cm <sup>2</sup>
% De Absorción con Respecto al Peso	16-18	%
Resistencia Térmica de la Pieza (RT <sub>p</sub> )	0.6039	m <sup>2</sup> x °K/W
Resistencia Térmica del Sistema (RT <sub>s</sub> )	0.7459	m <sup>2</sup> x °K/W
Aislamiento Acústico Sist. Castillo Ahogado	40.62	dBa
Aislamiento Acústico Sist. Castillo Exterior	41.47	dBa
*Valor obtenido en ensayos realizados en laboratorio certificado del IMCYC		
Aislamiento termico calculado según la Norma NMX-460 y NOM-020		
Aislamiento acústico calculado según la Norma NBE-CA-88		
Cumple con los requerimientos de la NMX-C-404		SCH-006-001/

