

Planta

## Ficha Técnica Comercial

Elaboración: 29/08/2022

Clave: PSC-MUL0612RSAL-02

### MULTEX SALMON 6/12

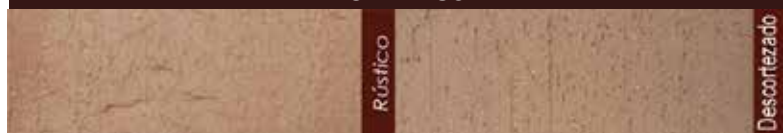
Tabique industrializado de alta resistencia

Tipo de pieza: Multiperforada

La Pieza Multiperforada del sistema, por su ligereza y desempeño estructural permite al desarrollador reducir peso y al mismo tiempo aportar resistencia a la estructura. Por su color en masa y textura es ideal para interiores y exteriores. Con su gran variedad de diseños son ideales para la expresión final de cada proyecto.

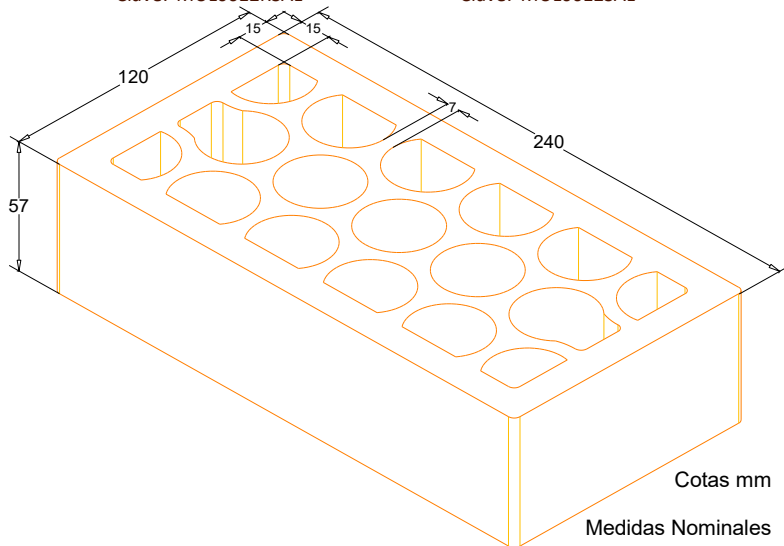


#### ACABADOS



Clave: MUL0612RSAL

Clave: MUL0612SAL



Cotas mm

Medidas Nominales

- Consultar las últimas actualizaciones y revisiones de este documento en la página oficial de Productos PROBARRO S.A de C.V. [www.probarro.com.mx](http://www.probarro.com.mx)
- De acuerdo a la norma NMX-C-404-ONNCCE -VIGENTE, todos los lotes de piezas fabricadas se ensayan y validan de manera interna y cumplen con las especificaciones requeridas.
- El Valor RTs se compone del sustrato base (pieza+mortero), puede incluir acabado interior y exterior.
- El valor Gm y Em se calculan según la fórmula de las NTCM – vigente.
- Las imágenes mostradas son de uso ilustrativo, pueden variar de color por procesos de impresión.
- La tonalidad de la pieza y/o acabado puede variar de un lote a otro.
- Confirmar la cantidad de piezas por pallet y transporte con su asesor comercial.
- Para la limpieza final de muros hechos de ladrillo caravista "natural" se recomienda el uso de productos para barro, no se recomienda ácido muriático.
- Para mayor información consulte al departamento técnico.

DIMENSIONES REALES (cm)		
5.7	12.0	24.0
alto	ancho	largo
Tolerancia dimensional en altura, ancho y largo: ± 3 mm		
ESPESOR DE PAREDES Y AREA NETA		
15.0	7.0	57.76%
Exteriores (mm)	Interiores (mm)	Área Neta %
CARACTERISTICAS DEL SISTEMA		
Pzas/m2	59.70	Pzas
Peso/pieza	1.70	kg
Espesor de muro	12.00	cm
Consumo de mortero	36.52	Lt/m <sup>2</sup>
W solo con mortero	181.84	kg/m <sup>2</sup>
W Castillos Ahogado	181.53	kg/m <sup>2</sup>
W Castillos Exteriores	192.63	kg/m <sup>2</sup>
INFORMACION DE ENTREGA		
Piezas / pallet	480	pzas
Peso Pallet	816.00	kg
Rendimiento Pallet	8.04	m <sup>2</sup>
CARACTERISTICAS TECNICAS		
* Resistencia Promedio Compresión Simple ( f <sub>p</sub> )	250.00	kg/cm <sup>2</sup>
* Resistencia Compresión de la Mampostería ( f <sub>m</sub> )	100.00	kg/cm <sup>2</sup>
* Resistencia Compresión Diagonal Muretes ( V <sub>m</sub> )	10.00	kg/cm <sup>2</sup>
* Modulo de Elasticidad de la Mampostería ( E <sub>m</sub> )	60000	kg/cm <sup>2</sup>
* Modulo Rigidez a Cortante de Mampostería ( G <sub>m</sub> )	7200	kg/cm <sup>2</sup>
% De Absorción con Respecto al Peso	16-18	%
Resistencia Térmica de la Pieza ( RT <sub>p</sub> )	0.8541	m <sup>2</sup> x °K/W
Resistencia Térmica del Sistema ( RT <sub>s</sub> )	0.8110	m <sup>2</sup> x °K/W
Aislamiento Acústico Sist. Castillo Ahogado	43.95	dBa
Aislamiento Acústico Sist. Castillo Exterior	44.89	dBa
*Valor obtenido en ensayos realizados en laboratorio certificado del IMCYC		
Aislamiento termico calculado según la Norma NMX-460 y NOM-020		
Aislamiento acústico calculado según la Norma NBE-CA-88		
Cumple con los requerimientos de la NMX-C-404		SCH-006-002/

Tel. (55) 5365 2382

ventas@probarro.com.mx

probarro.com.mx

