

Planta

## Ficha Técnica Comercial

Elaboración: 29/08/2022

Clave: PSC-MUL0612RYUMA1-02

### MULTEX RUSTICO YUMA 6/12

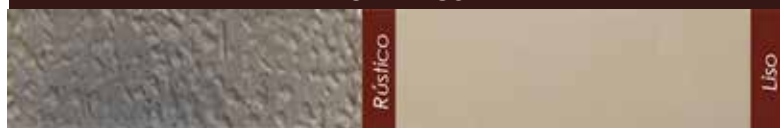
Tabique industrializado de alta resistencia

Tipo de pieza: Multiperforada

La Pieza Multiperforada del sistema, por su ligereza y desempeño estructural permite al desarrollador reducir peso y al mismo tiempo aportar resistencia a la estructura. Por su color en masa y textura es ideal para interiores y exteriores. Con su gran variedad de diseños son ideales para la expresión final de cada proyecto.

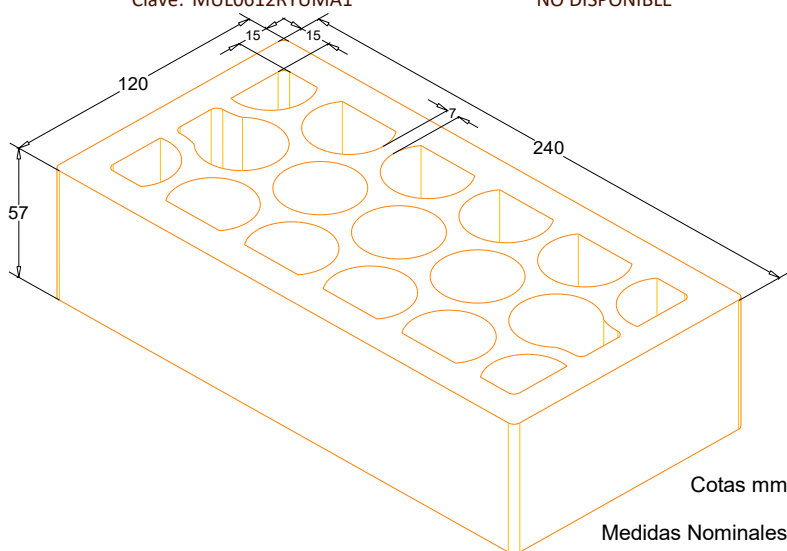


ACABADOS



Clave: MUL0612RYUMA1

NO DISPONIBLE



Cotas mm

Medidas Nominales

-Consultar las últimas actualizaciones y revisiones de este documento en la página oficial de Productos PROBARRO S.A de C.V. [www.probarro.com.mx](http://www.probarro.com.mx)

-De acuerdo a la norma NMX-C-404-ONNCCCE -VIGENTE, todos los lotes de piezas fabricadas se ensayan y validan de manera interna y cumplen con las especificaciones requeridas.

-El Valor RTs se compone del sustrato base (pieza+mortero), puede incluir acabado interior y exterior.

-El valor Gm y Em se calculan según la fórmula de las NTCM – vigente.

-Las imágenes mostradas son de uso ilustrativo, pueden variar de color por procesos de impresión.

-La tonalidad de la pieza y/o acabado puede variar de un lote a otro.

-Confirmar la cantidad de piezas por pallet y transporte con su asesor comercial.

-Para la limpieza final de muros hechos de ladrillo caravista "natural" se recomienda el uso de productos para barro, no se recomienda ácido muriático.

-Para mayor información consulte al departamento técnico.

Tel: (55) 5365 2382

ventas@probarro.com.mx

probarro.com.mx

DIMENSIONES REALES (cm)		
5.7	12.0	24.0
alto	ancho	largo
Tolerancia dimensional en altura, ancho y largo: ± 3 mm		
ESPESOR DE PAREDES Y AREA NETA		
15.0	7.0	57.76%
Exteriores (mm)	Interiores (mm)	Área Neta %
CARACTERISTICAS DEL SISTEMA		
Pzas/m <sup>2</sup>	59.70	Pzas
Peso/pieza	1.70	kg
Espesor de muro	12.00	cm
Consumo de mortero	36.52	Lt/m <sup>2</sup>
W solo con mortero	181.84	kg/m <sup>2</sup>
W Castillos Ahogado	181.53	kg/m <sup>2</sup>
W Castillos Exteriores	192.63	kg/m <sup>2</sup>
INFORMACION DE ENTREGA		
Piezas / pallet	480	pzas
Peso Pallet	816.00	kg
Rendimiento Pallet	8.04	m <sup>2</sup>
CARACTERISTICAS TECNICAS		
* Resistencia Promedio Compresión Simple (f <sub>p</sub> )	250.00	kg/cm <sup>2</sup>
* Resistencia Compresión de la Mampostería (f <sub>m</sub> )	100.00	kg/cm <sup>2</sup>
* Resistencia Compresión Diagonal Muretes (V <sub>m</sub> )	10.00	kg/cm <sup>2</sup>
* Modulo de Elasticidad de la Mampostería (Em)	60000	kg/cm <sup>2</sup>
* Modulo Rigidez a Cortante de Mampostería (Gm)	7200	kg/cm <sup>2</sup>
% De Absorción con Respecto al Peso	16-18	%
Resistencia Térmica de la Pieza (RT <sub>p</sub> )	0.8541	m <sup>2</sup> x °K/W
Resistencia Térmica del Sistema (RT <sub>s</sub> )	0.8110	m <sup>2</sup> x °K/W
Aislamiento Acústico Sist. Castillo Ahogado	43.95	dBa
Aislamiento Acústico Sist. Castillo Exterior	44.89	dBa
*Valor obtenido en ensayos realizados en laboratorio certificado del IMCYC		
Aislamiento termico calculado según la Norma NMX-460 y NOM-020		
Aislamiento acústico calculado según la Norma NBE-CA-88		
Cumple con los requerimientos de la NMX-C-404		
SCH-006-002/		

