

Planta

Ficha Técnica Comercial

Elaboración: 29/08/2022

Clave: PSC-MUL1212RYUMA1-02

MULTEX RUSTICO YUMA 12/12

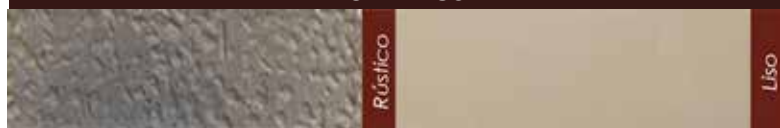
Tabique industrializado de alta resistencia

Tipo de pieza: Multiperforada

permite al desarrollador reducir peso y al mismo tiempo aportar resistencia a la estructura. Por su color en masa y textura es ideal para interiores y exteriores. Con su gran variedad de diseños son ideales para la expresión final de cada proyecto.

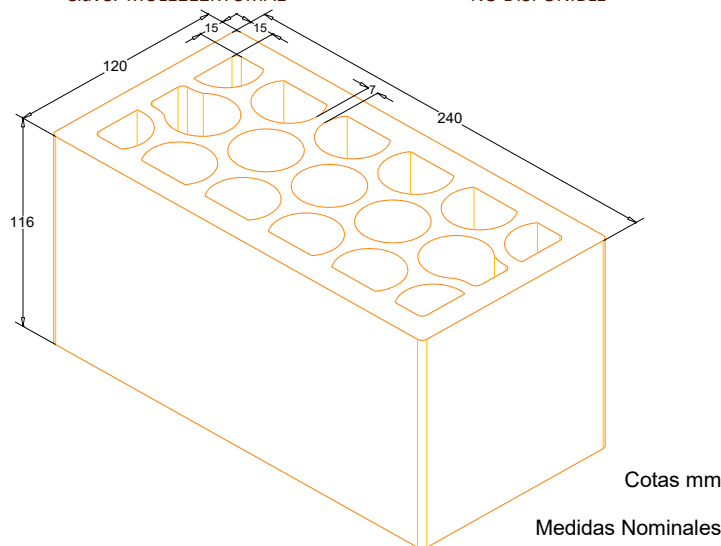


ACABADOS



Clave: MUL1212RYUMA1

NO DISPONIBLE



Cotas mm

Medidas Nominales

-Consultar las últimas actualizaciones y revisiones de este documento en la página oficial de Productos PROBARRO S.A de C.V. www.probarro.com.mx

-De acuerdo a la norma NMX-C-404-ONNCCE -VIGENTE, todos los lotes de piezas fabricadas se ensayan y validan de manera interna y cumplen con las especificaciones requeridas.

-El Valor RTs se compone del sustrato base (pieza+mortero), puede incluir acabado interior y exterior.

-El valor Gm y Em se calculan según la fórmula de las NTCM – vigente.

-Las imágenes mostradas son de uso ilustrativo, pueden variar de color por procesos de impresión.

-La tonalidad de la pieza y/o acabado puede variar de un lote a otro.

-Confirmar la cantidad de piezas por pallet y transporte con su asesor comercial.

-Para la limpieza final de muros hechos de ladrillo caravista "natural" se recomienda el uso de productos para barro, no se recomienda ácido muriático.

-Para mayor información consulte al departamento técnico.

Tel: (55) 5365 2382

ventas@probarro.com.mx

probarro.com.mx

DIMENSIONES REALES (cm)		
11.6	12.0	24.0
alto	ancho	largo
Tolerancia dimensional en altura, ancho y largo: ± 3 mm		
ESPESOR DE PAREDES Y AREA NETA		
15.0	7.0	58%
Exteriores (mm)	Interiores (mm)	Área Neta %
CARACTERISTICAS DEL SISTEMA		
Pzas/m2	31.75	Pzas
Peso/pieza	3.40	kg
Espesor de muro	12.00	cm
Consumo de mortero	21.67	Lt/m ²
W solo con mortero	155.60	kg/m ²
W Castillos Ahogado	159.65	kg/m ²
W Castillos Exteriores	173.08	kg/m ²
INFORMACION DE ENTREGA		
Piezas / pallet	224	pzas
Peso Pallet	761.60	kg
Rendimiento Pallet	7.06	m ²
CARACTERISTICAS TECNICAS		
* Resistencia Promedio Compresión Simple (f _p)	250.00	kg/cm ²
* Resistencia Compresión de la Mampostería (f _m)	100.00	kg/cm ²
* Resistencia Compresión Diagonal Muretes (V _m)	10.00	kg/cm ²
* Modulo de Elasticidad de la Mampostería (Em)	60000	kg/cm ²
* Modulo Rigidez a Cortante de Mampostería (Gm)	10800	kg/cm ²
% De Absorción con Respecto al Peso	16-18	%
Resistencia Térmica de la Pieza (RT _p)	0.8608	m ² x °K/W
Resistencia Térmica del Sistema (RT _s)	1.0052	m ² x °K/W
Aislamiento Acústico Sist. Castillo Ahogado	41.92	dBa
Aislamiento Acústico Sist. Castillo Exterior	43.20	dBa
*Valor obtenido en ensayos realizados en laboratorio certificado del IMCYC		
Aislamiento termico calculado según la Norma NMX-460 y NOM-020		
Aislamiento acústico calculado según la Norma NBE-CA-88		
Cumple con los requerimientos de la NMX-C-404		SCH-006-002/
Cumple con los requerimientos de la NMX-C-460		DIT/349.1/

