

Planta

# Ficha Técnica Comercial

Elaboración: 29/08/2022

Clave: PSC-MUL1212RSAL-02

## MULTEX SALMON 12/12

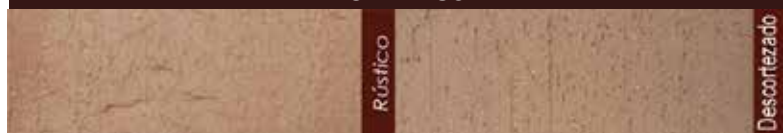
*Tabique industrializado de alta resistencia*

Tipo de pieza: Multiperforada

La Pieza Multiperforada del sistema, por su ligereza y desempeño estructural permite al desarrollador reducir peso y al mismo tiempo aportar resistencia a la estructura. Por su color en masa y textura es ideal para interiores y exteriores. Con su gran variedad de diseños son ideales para la expresión final de cada proyecto.

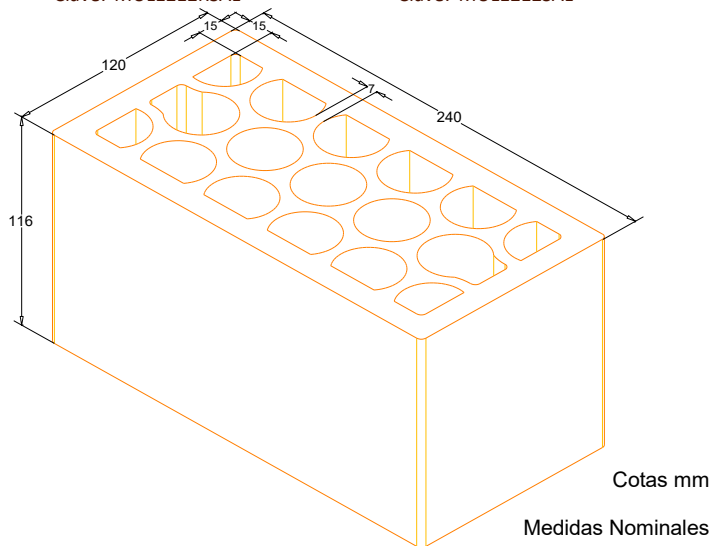


### ACABADOS



Clave: MUL1212RSAL

Clave: MUL1212SAL



- Consultar las últimas actualizaciones y revisiones de este documento en la página oficial de Productos PROBARRO S.A de C.V. [www.probarro.com.mx](http://www.probarro.com.mx)
- De acuerdo a la norma NMX-C-404-ONNCCCE -VIGENTE, todos los lotes de piezas fabricadas se ensayan y validan de manera interna y cumplen con las especificaciones requeridas.
- El Valor RTs se compone del sustrato base (pieza+mortero), puede incluir acabado interior y exterior.
- El valor Gm y Em se calculan según la fórmula de las NTCM – vigente.
- Las imágenes mostradas son de uso ilustrativo, pueden variar de color por procesos de impresión.
- La tonalidad de la pieza y/o acabado puede variar de un lote a otro.
- Confirmar la cantidad de piezas por pallet y transporte con su asesor comercial.
- Para la limpieza final de muros hechos de ladrillo caravista "natural" se recomienda el uso de productos para barro, no se recomienda ácido muriático.
- Para mayor información consulte al departamento técnico.

Tel: (55) 5365 2382  
ventas@probarro.com.mx  
probarro.com.mx

DIMENSIONES REALES (cm)		
11.6	12.0	24.0
alto	ancho	largo
Tolerancia dimensional en altura, ancho y largo: ± 3 mm		
ESPESOR DE PAREDES Y AREA NETA		
15.0	7.0	57.76%
Exteriores (mm)	Interiores (mm)	Área Neta %
CARACTERISTICAS DEL SISTEMA		
Pzas/m <sup>2</sup>	31.75	Pzas
Peso/pieza	3.40	kg
Espesor de muro	12.0	cm
Consumo de mortero	21.7	Lt/m <sup>2</sup>
W solo con mortero	155.6	kg/m <sup>2</sup>
W Castillos Ahogado	159.6	kg/m <sup>2</sup>
W Castillos Exteriores	173.1	kg/m <sup>2</sup>
INFORMACION DE ENTREGA		
Piezas / pallet	224	pzas
Peso Pallet	761.60	kg
Rendimiento Pallet	7.06	m <sup>2</sup>
CARACTERISTICAS TECNICAS		
* Resistencia Promedio Compresión Simple (f <sub>p</sub> )	250.00	kg/cm <sup>2</sup>
* Resistencia Compresión de la Mampostería (f <sub>m</sub> )	100.00	kg/cm <sup>2</sup>
* Resistencia Compresión Diagonal Muretes (V <sub>m</sub> )	10.00	kg/cm <sup>2</sup>
* Modulo de Elasticidad de la Mampostería (Em)	60000	kg/cm <sup>2</sup>
* Modulo Rigidez a Cortante de Mampostería (Gm)	10800	kg/cm <sup>2</sup>
% De Absorción con Respecto al Peso	16-18	%
Resistencia Térmica de la Pieza (RT <sub>p</sub> )	0.8608	m <sup>2</sup> x °K/W
Resistencia Térmica del Sistema (RT <sub>s</sub> )	1.0052	m <sup>2</sup> x °K/W
Aislamiento Acústico Sist. Castillo Ahogado	41.92	dBa
Aislamiento Acústico Sist. Castillo Exterior	43.20	dBa
*Valor obtenido en ensayos realizados en laboratorio certificado del IMCYC		
Aislamiento termico calculado según la Norma NMX-460 y NOM-020		
Aislamiento acústico calculado según la Norma NBE-CA-88		
Cumple con los requerimientos de la NMX-C-404		SCH-006-002/
Cumple con los requerimientos de la NMX-C-460		DIT/349.1/

