



Planta

# Ficha Técnica Comercial

Elaboración: 29/08/2022

Clave: PSC-NBH201233RSAL-02

## NOVABLOCK HUECO RUSTICO SALMON

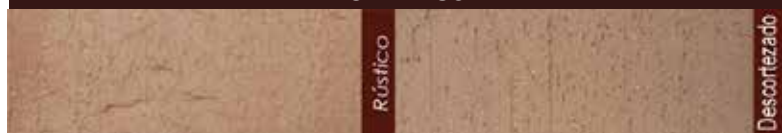
*Tabique Hueco industrializado de alta resistencia*

Tipo de pieza: Hueca

La Pieza Hueca del sistema, su diseño permite al desarrollador ocultar la presencia de estructuras e instalaciones. Por su color en masa y textura es ideal para interiores y exteriores. Con su gran variedad de diseños son ideales para la expresión final de cada proyecto.

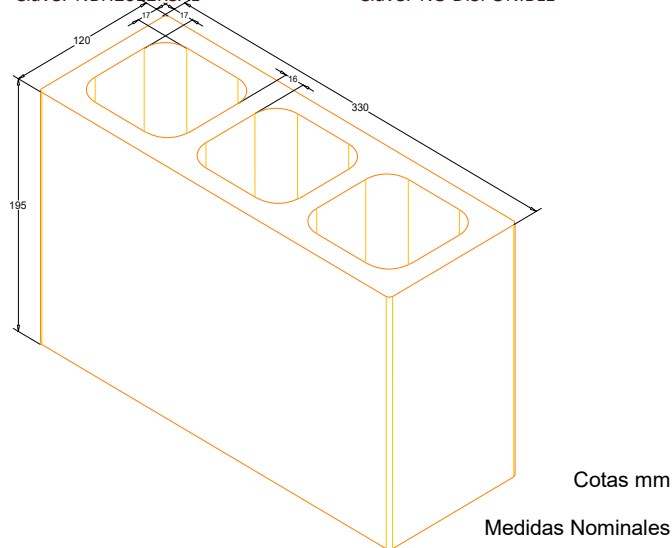


### ACABADOS



Clave: NBH2012RSAL

Clave: NO DISPONIBLE



- Consultar las últimas actualizaciones y revisiones de este documento en la página oficial de Productos PROBARRO S.A de C.V. [www.probarro.com.mx](http://www.probarro.com.mx)
- De acuerdo a la norma NMX-C-404-ONNCCE -VIGENTE, todos los lotes de piezas fabricadas se ensayan y validan de manera interna y cumplen con las especificaciones requeridas.
- El Valor RTs se compone del sustrato base (pieza+mortero), puede incluir acabado interior y exterior.
- El valor Gm y Em se calculan según la fórmula de las NTCM – vigente.
- Las imágenes mostradas son de uso ilustrativo, pueden variar de color por procesos de impresión.
- La tonalidad de la pieza y/o acabado puede variar de un lote a otro.
- Confirmar la cantidad de piezas por pallet y transporte con su asesor comercial.
- Para la limpieza final de muros hechos de ladrillo caravista "natural" se recomienda el uso de productos para barro, no se recomienda ácido muriático.
- Para mayor información consulte al departamento técnico.

Tel: (55) 5365 2382  
ventas@probarro.com.mx  
probarro.com.mx

DIMENSIONES REALES (cm)		
19.5	12.0	33.0
alto	ancho	largo
Tolerancia dimensional en altura, ancho y largo: ± 3 mm		
ESPESOR DE PAREDES Y AREA NETA		
17.0	16.0	53.02%
Exteriores (mm)	Interiores (mm)	Área Neta %
CARACTERISTICAS DEL SISTEMA		
Pzas/m <sup>2</sup>	14.35	Pzas
Peso/pieza	6.30	kg
Espesor de muro	12.00	cm
Consumo de mortero	6.54	Lt/m <sup>2</sup>
W solo con mortero	104.78	kg/m <sup>2</sup>
W Castillos Ahogado	114.93	kg/m <sup>2</sup>
W Castillos Exteriores	132.91	kg/m <sup>2</sup>
INFORMACION DE ENTREGA		
Piezas / pallet	120	pzas
Peso Pallet	756.00	kg
Rendimiento Pallet	8.36	m <sup>2</sup>
CARACTERISTICAS TECNICAS		
* Resistencia Promedio Compresión Simple (f <sub>p</sub> )	120.00	kg/cm <sup>2</sup>
* Resistencia Compresión de la Mampostería (f <sub>m</sub> )	40.00	kg/cm <sup>2</sup>
* Resistencia Compresión Diagonal Muretes (V <sub>m</sub> )	3.00	kg/cm <sup>2</sup>
* Modulo de Elasticidad de la Mampostería (Em)	24000	kg/cm <sup>2</sup>
* Modulo Rigidez a Cortante de Mampostería (Gm)	4800	kg/cm <sup>2</sup>
% De Absorción con Respecto al Peso	16-18	%
Resistencia Térmica de la Pieza (RTp)	0.5730	m <sup>2</sup> x °K/W
Resistencia Térmica del Sistema (RTs)	0.7514	m <sup>2</sup> x °K/W
Aislamiento Acústico Sist. Castillo Ahogado	39.20	dBa
Aislamiento Acústico Sist. Castillo Exterior	40.25	dBa
*Valor obtenido en ensayos realizados en laboratorio certificado del IMCYC		
Aislamiento termico calculado según la Norma NMX-460 y NOM-020		
Aislamiento acústico calculado según la Norma NBE-CA-88		
Cumple con los requerimientos de la NMX-C-404		SCH-006-001/

